

ENTRETIEN ET RENOVATION DE TOUS TYPES DE BANCHES...



LV-coffrage

LV-coffrage dispose de bâtiments couverts pouvant accueillir et entretenir vos coffrages métalliques.

Nous proposons des prestations de rénovation de très bonnes qualités avec un savoir-faire de nos équipes.



Nous vous proposons :

- Remplacement des accessoires défectueux.
- Graissage des éléments tournants.
- Révision de la peau coffrante.
- Réparation / soudure.
- Nettoyage haute pression 1000bars.
- Grenailage.
- Peinture complète ou partielle.

1

VERIFICATION DES ACCESSOIRES

Tous les accessoires sont vérifiés minutieusement par nos équipes afin de les réparer ou les remplacer.



2

GRAISSAGE DES ELEMENTS TOURNANTS

Le graissage de tous les éléments tournants est indispensable pour le bon fonctionnement de vos banches.

3

REVISION DE LA PEAU COFFRANTE

La remise en état de la peau coffrante se fait en rattrapant toutes les aspérités, cette étape est **primordiale** afin d'obtenir une planéité de la face coffrante et de garantir une qualité de **finition optimale**.



4

NETTOYAGE HAUTE PRESSION 1000bar

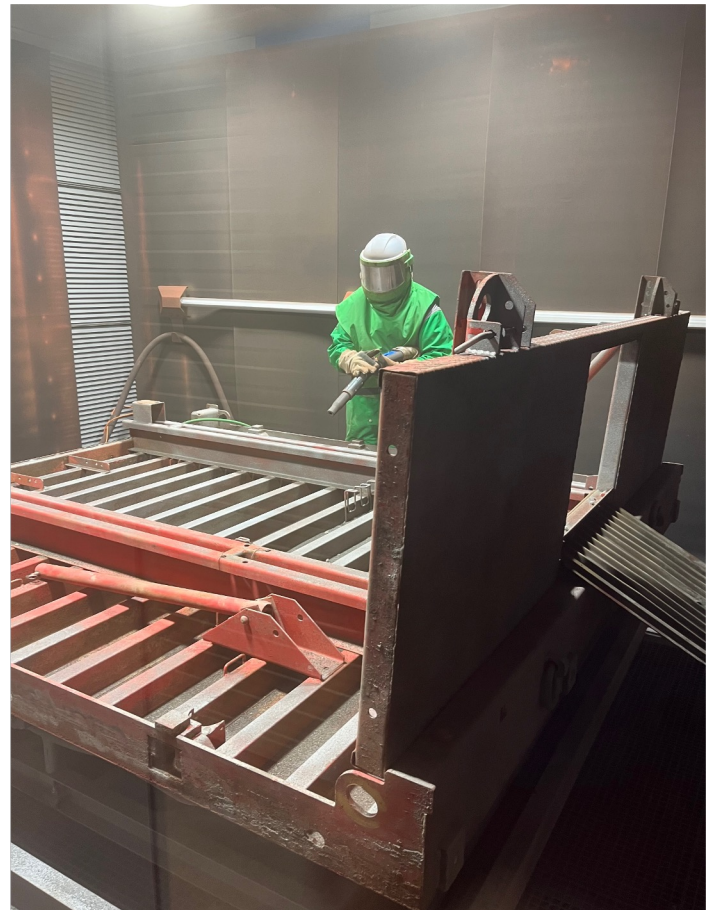
Notre nettoyeur haute pression permet de retirer toute les saletés ainsi que les éventuels résidus de béton.



5

CABINE DE GRENAILLAGE

L'objectif est **d'éliminer** la rouille et la corrosion pour obtenir un état de surface sain, mais il a également pour but de rendre la surface rugueuse pour une **adhérence accrue** de la peinture.



6

PEINTURE COMPLETE OU PARTIELLE

Vous souhaitez vos banches a l'image de votre entreprise !
Nos peintures sont réalisées a la demande du client en
une ou plusieurs couleurs.



LV-coffrage

TOUR D'ETAIEMENT



MANUPORTABLE



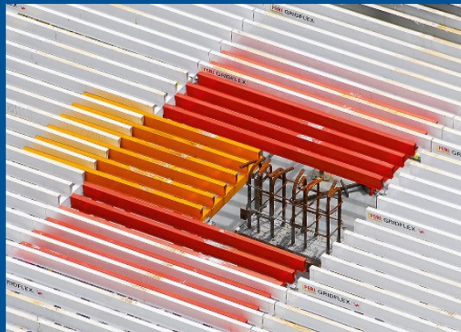
ACCESSOIRES CHANTIER



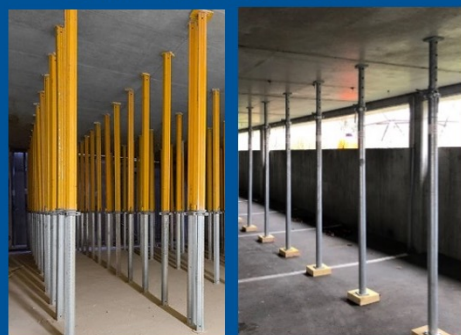
PRESTATION CHANTIER



COFFRAGE PLANCHER



ETAIS / ACCESSOIRES



POUTRELLES



PRESTATION ATELIER



COFFRAGE METALLIQUE



SECURITE / POTECTION



BUREAU D'ETUDE



Z.I DAINVILLE-ACHICOURT
28, rue James WATT
62000 DAINVILLE
Mail : Contact@lv-coffrage.fr
Tél : 03 21 07 44 01

www.lv-coffrage.fr