

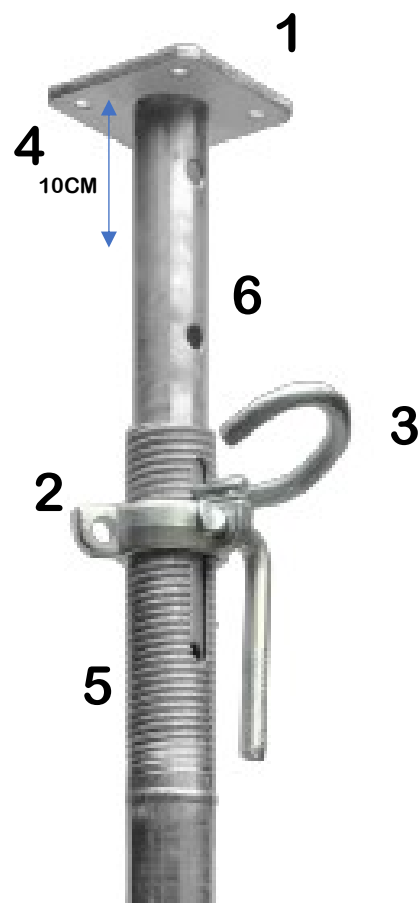
# ETAIS DROIT ACIER



**LV - coffrage**

# Caractéristiques des étais « DIN EN 1065 »

- 1) Plaques de forme différente en fonction de la classe de l'étais, de façon à ce que l'on puisse le reconnaître visuellement de façon immédiate ;
- 2) Manchon de réglage en acier moulé avec deux trous supplémentaires, adaptés pour un réglage millimétrique ;
- 3) Crochet arrondi à l'extrémité : grâce à sa forme ergonomique, le passage dans les trous est plus facile.
- 4) Système anti-cisaillement : grâce à la longueur majorée du tube intérieur par rapport à celui extérieur sont garantis au moins 10 cm de différence entre les deux de façon à prévenir les accidents.
- 5) Filetage extérieur réalisé avec un procédé de roulage qui garantit l'intégrité du matériel sans aucune détérioration de celui-ci.
- 6) Trous internes réalisés avec des machines en mesure de les exécuter parfaitement ou au moyen d'un système de fraisage qui réalise des tournages sur la surface du tube : de ces deux manières nous sommes en mesure de garantir l'absence totale de bavures à proximité des trous.
- 7) Système anti-déboîtement du tube intérieur, de façon à prévenir le déboîtement accidentel de celui-ci, en garantissant donc l'intégrité et la sécurité pendant la pose et le déplacement sur le chantier.



# TABLE DES REPRISES DE CHARGE

ETAIS CLASSE B – DIN EN 1065 -

## ETA100

Ø fût = 60.30

Ø coulisse= 48.30

POIDS= 8Kg

## ETA200

Ø fût = 60.30

Ø coulisse= 48.30

POIDS= 9Kg

## ETA300

Ø fût = 60.30

Ø coulisse= 48.30

POIDS= 10Kg

## ETA400

Ø fût = 60.30

Ø coulisse= 48.30

POIDS= 13.50Kg

EXTENSION (Mètres)	ETA100 055- 0.80M (kN)	ETA200 0.75- 1.20m (kN)	ETA 1.00- 1.75m (kN)	ETA 1.20- 2.00m (kN)
2.00				20kN
1.90				
1.80				
1.75			20kN	
1.70				
1.60				
1.50				
1.40				
1.30				
1.20		20kN		
1.10				
1.00				
0.90				
0.80	20kN			
0.75				
0.70				
0.60				
0.55				



# TABLE DES REPRISES DE CHARGE

ETAIS CLASSE B – DIN EN 1065 -

**B30**

Ø fût = 60.30

Ø coulisse = 48.30

POIDS = 14.50Kg

<b>EXTENSION</b>	<b>B30</b>
<b>(Mètres)</b>	<b>1.80-3.00M</b>
	<b>(kN)</b>
3.00	21.1
2.90	23.1
2.80	24.8
2.70	27.0
2.60	28.9
2.50	30.6
2.40	32.1
2.30	34.0
2.20	36.8
2.10	39.0
2.00	39.0
1.90	39.0
1.80	39.0



# TABLE DES REPRISES DE CHARGE

ETAIS CLASSE D – DIN EN 1065 -

**D35**

Ø fût = 60.30  
Ø coulisse = 48.30  
POIDS = 17.60Kg

**D40**

Ø fût = 76.10  
Ø coulisse = 63.5  
POIDS = 22.10Kg

**D55**

Ø fût = 88.90  
Ø coulisse = 76.10  
POIDS = 35.00Kg

EXTENSION	D35 2.10-3.50m	D40 2.30-4.00m	D55 3.00-5.50m
(Mètres)	(kN)	(kN)	(kN)
5.50			21.8
5.40			22.9
5.30			23.9
5.20			25.1
5.10			26.6
5.00			27.5
4.90			29.3
4.80			30.6
4.70			32.6
4.60			33.7
4.50			35.6
4.40			37.6
4.30			39.0
4.20			39.0
4.10			39.0
4.00		21.8	39.0
3.90		22.6	39.0
3.80		24.5	39.0
3.70		26.5	39.0
3.60		27.7	39.0
3.50	20.6	29.6	39.0
3.40	20.9	31.9	39.0
3.30	21.3	33.8	39.0
3.20	21.7	35.2	39.0
3.10	22.2	36.4	39.0
3.00	22.7	38.3	
2.90	23.3	39.0	
2.80	24.0	39.0	
2.70	24.6	39.0	
2.60	25.3	39.0	
2.50	26.0	39.0	
2.40	26.7	39.0	
2.30	27.5	39.0	
2.20	28.5		
2.10	30.0		
2.00	30.0		

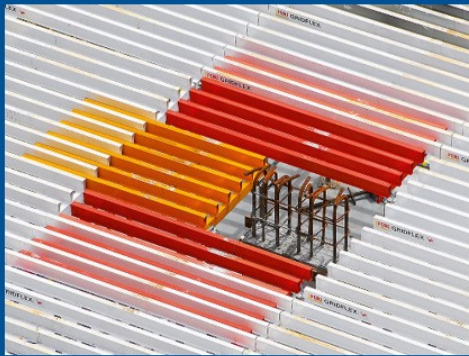


# LV-coffrage

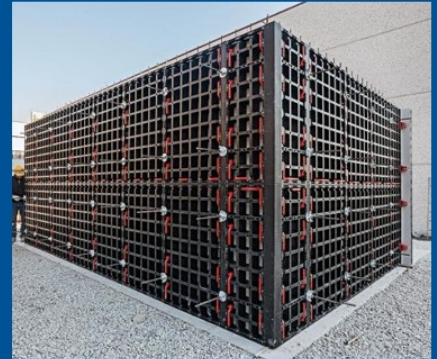
## TOUR D'ETAIEMENT



## COFFRAGE PLANCHER



## MANUPORTABLE



## ETAIS/ ACCESSOIRES



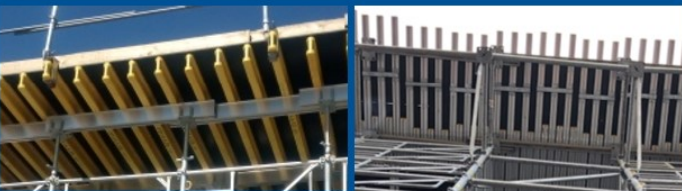
## SECURITE/ POTECTION



## ACCESSOIRES CHANTIER



## POUTRELLES



## BUREAU D'ETUDE/PRESTATION



Z.A des Longs Champs  
5, rue Jehan BODEL  
62217 BEAURAINS  
Mail : [contact@lv-coffrage.fr](mailto:contact@lv-coffrage.fr)  
Tél : 03 21 07 44 01

[www.lv-coffrage.fr](http://www.lv-coffrage.fr)